

ターゲット検診



自分の気になる病気だけを目的とした検診です

- その項目だけを単独で受けていただけます
- 人間ドック・企業健診・特定健診にプラスして受診していただけます

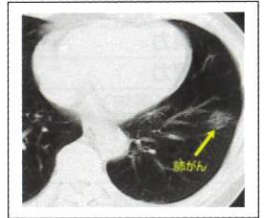
部位	項目	こんな方にお勧め	料金
脳	頭部 MRI・MRA 頭部 MRA	頭痛、めまい、血圧が高い、身近に脳卒中の方がいる	18,700
呼吸器	胸部 CT	咳や痰がよく出る、息切れがする、喫煙歴がある	4,950
循環器	心電図（12誘導）	胸が痛い、動悸がする、脈が飛ぶことがある	1,925
動脈硬化	眼底カメラ	眼底の毛細血管で動脈硬化を調べます	1,925
	脈波（血管年齢）	太り気味でメタボが気になる方、血管壁の硬さを測定	3,025
消化器（胃）	胃カメラ	胃が痛い、胃のあたりの不快感	7,150
	胃ピロリ菌	胃潰瘍の治療を経験された方	4,400
消化器（大腸）	便潜血	下腹部痛がある、便に血がまじる、便が細くなった	937
	大腸ファイバー	検便検査だけでは不安なので、カメラで診てもらいたい	12,120
腹部（臓器）	腹部 CT	腹痛、腹部違和感、アルコールを多く飲まれる方	4,950
	腹部超音波	肝臓・膵臓・腎臓などの腹部臓器を超音波でチェック	4,950
メタボ	CT 内臓脂肪	内臓脂肪量をカラー表示。自分のメタボ度が一目でわかる	1,650
女性	乳がん ※	無症状でも定期的に受診されることが望ましいです	4,950
骨	骨塩定量	閉経後の女性は急激に骨密度が低下します	1,833
がん	腫瘍マーカー	がんにより上昇する血液値を測定します	3,575

※ 乳がん検診は、ようてい中央クリニック・ようてい健康増進クリニックのみとなります。

お気軽にお問合せ・ご予約ください
皆様の健康管理のお手伝いをさせていただきます

微小病変を見逃さないために 胸部 CT を受けてみませんか

胸部 X 線写真は肺・心臓・肋骨などを 1 枚の写真に描出しています
心臓の裏側や骨と重なって胸部 X 線写真では見えないことがあります
CT は胸部全体を 3 次元で描出できるので、微小な病変も発見することができます



胸部 CT ターゲット検診

胸部 CT だけ単独の検診です

胸部 CT 4,950 円

労働安全衛生法による企業健診・協会けんぽ健診

胸部 X 線写真が必須となっていますため、胸部 X 線撮影に CT を加えさせていただきます
(X 線による被ばくは、機器の自動制御で最少に抑えられています)

	労安法	協会けんぽ一般
一般的な企業健診	料金 7,150 円	4,704 円
健診に CT を加える	料金 11,000 円	8,554 円

・労働安全衛生法による健診は、法第 44 条の項目となります

羊蹄会独自 人間ドック

人間ドック種類	胸部 X 線の場合	CT に変更した場合
A (LITE)	11,000 円	14,850 円
B (BASIC)	26,400 円	30,250 円
C (EXCEED)	39,600 円	43,450 円
D (FIRST)	CT で設定	74,800 円

※ 各ドックの詳細項目は別紙人間ドックのご案内をご覧ください

お気軽にお問合せ・ご予約ください



ようてい中央クリニック 0587-66-5133
ようていファミリークリニック 0568-80-7124
ようてい健康増進クリニック 0568-23-3355